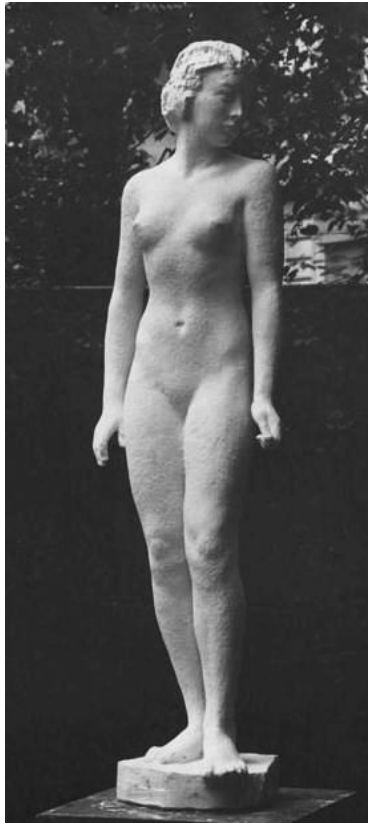


Werkverzeichnis Georg Kolbe



WVZ-Nr.	W 15.005
Titel	Stehende Frau
Weitere Titel	Stehende Frau I. Stehende weibliche Figur Stehende Frau 1. Fassung
Künstler*in	Georg Kolbe
Datierung	1915 (Entwurf)
Material/Technik	Gips
Maße	leicht überlebensgroß
Bezeichnung	Signatur: unbekannt
Auflage	nicht gegossen

Standort / Besitz Gips – nicht erhalten

- Literatur
- Plietzsch 1915 – Eduard Plietzsch: Georg Kolbe, in: *Kunst für Alle*, 30. Jg., H. 23/24 (September 1915), S. 461–473, 465
- Marburg 1931 – Kolbe. Plastik. 500 Photos (Plastik und Zeichnungen. Aufnahmen im Kunstgeschichtlichen Archiv des Seminars), Marburg a. d. Lahn 1931 (2. Auflage 1938), S. 8, Lot 415-19
- Kolbe 1931/V – Georg Kolbe (Begleitwort), Richard Scheibe (Einführung): Georg Kolbe. 100 Lichtdrucktafeln, Marburg 1931, S. 13, Taf. 18 a (Detail), 18b (Detail)
- Schürer 1932 – O. S. [Oskar Schürer]: Georg Kolbe – Berlin. Zur Marburger Mappe über das Werk des Künstlers, in: *Deutsche Kunst und Dekoration*, 35. Jg., Bd. 69, H. 5 (Februar 1932), S. 276–288, 287 (Details)
- Marburg 1938 – Kolbe. Plastik. 500 Photos (Plastik und Zeichnungen. Aufnahmen im Kunstgeschichtlichen Archiv des Seminars), 2. Auflage, Marburg a. d. Lahn 1938, S. 8, Lot 415, 419
- Meier 1966 – Kurt Eugene von Meier: Georg Kolbe (1877–1947), 2 Bde., zugl. Princeton University, Ph. D., Ann Arbor 1966, S. 306, Lot 92
- Tamaschke/Wallner 2023 – Elisa Tamaschke, Julia Wallner (Hrsg.): Georg Kolbe im Nationalsozialismus. Kontinuitäten und Brüche in Leben, Werk und Rezeption, Berlin 2023, 300

G K
M

Georg Kolbe Museum, Berlin 07.04.2026