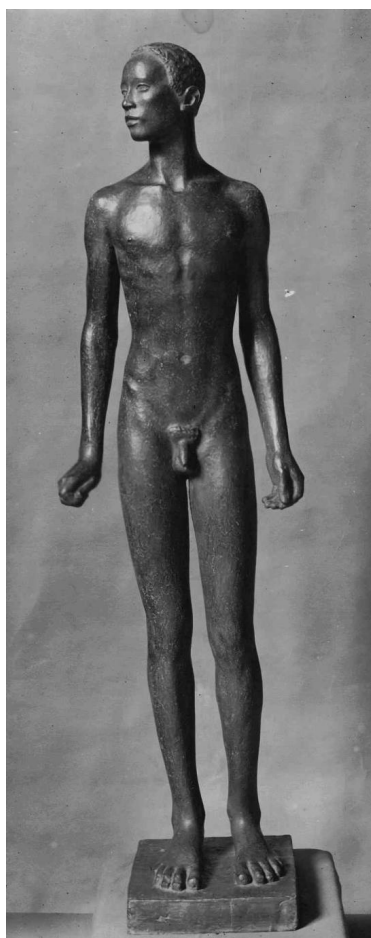


Werkverzeichnis Georg Kolbe



WVZ-Nr.	W 15.003
Titel	Somalistatue
Weitere Titel	Negerstatue Somalineger
Künstler*in	Georg Kolbe
Datierung	1915 (Entwurf)
Material/Technik	Bronze
Maße	181,5 cm (Höhe)
Bezeichnung	Signatur: GK (auf der Plinthe, hinten) Gießerstempel: H. NOACK BERLIN FRIEDENAU
Auflage	Unikat

Standort / Besitz Bronze – Skulpturensammlung, Staatliche Kunstsammlungen Dresden

Ausstellungen 1916 Berlin – Ausstellungshaus am Kurfürstendamm, Schwarz-Weiss-Ausstellung der Freien Secession Berlin 1916, Kat.-Nr. 293 (Gips)
1997 Berlin – Georg Kolbe Museum, Georg Kolbe 1877–1947 (16.11.1997 – 01.02.1998), Kat.-Nr. 43
1998 Bremen – Gerhard-Marcks-Haus, Georg Kolbe 1877–1947 (08.02.1998 – 19.04.1998), Kat.-Nr. 43

Literatur Waldmann 1916 – Emil Waldmann: Georg Kolbe, in: Kunst und Künstler, 15. Jg., H. 1 (Oktober 1916), S. 3–18, S. 14, 16, 11 (Gips)
Berlin 1916/II – Katalog der Schwarz-Weiss-Ausstellung der Freien Secession Berlin 1916 (Ausst.-Kat. Freie Secession Berlin), Berlin 1916, S. 27, Lot 293 ("Somal-Neger, Gips")
Cicerone 1917/I – wd.: Gesellschaften und Vereine. Dresden, in: Der Cicerone: Halbmonatsschrift für die Interessen des Kunstforschers & Sammlers, 9. Jg., H. 9/10 (1917), S. 177–178, S. 178

Cicerone 1917/II – N. N.: Sammlungen. Dresden, in: Der Cicerone: Halbmonatsschrift für die Interessen des Kunstforschers & Sammlers, 9. Jg., H. 11/12 (1917), S. 212, S. 212

Valentiner 1922 – Wilhelm Reinhold Valentiner: Georg Kolbe. Plastik und Zeichnung, München 1922, S. 46

Grohmann 1927 – Will Grohmann: Georg Kolbe, in: Allgemeines Lexikon der Bildenden Künstler von der Antike bis zur Gegenwart, hrsg. von Ulrich Thieme, Felix Becker, Bd. 21, Leipzig 1927, S. 229–230, S. 229

Waldmann 1927 – Emil Waldmann: Die Kunst des Realismus und des Impressionismus im 19. Jahrhundert (Propyläen Kunstgeschichte, Bd. XV), Berlin 1927, S. 177

Meier 1966 – Kurt Eugene von Meier: Georg Kolbe (1877–1947), 2 Bde., zugl. Princeton University, Ph. D., Ann Arbor 1966, S. 308, Lot 117

Grzimek 1969 – Waldemar Grzimek: Deutsche Bildhauer des zwanzigsten Jahrhunderts. Leben, Schulen, Wirkungen, München 1969, S. 82

Dresden 1975 – Christa Freier (Red.): Gemäldegalerie Neue Meister. Staatliche Kunstsammlungen Dresden, 4. Auflage, Dresden 1975, S. 120, Lot 2719

Tiesenhausen 1980 – Maria von Tiesenhausen: Georg Kolbe, in: Neue Deutsche Biographie, Bd. 12, Berlin 1979, S. 445–446, S. 446

Berlin 1983/I – Ursel Berger: 10 x Kolbe. Didaktische Ausstellung zu ausgewählten Plastiken von Georg Kolbe (1877–1947) (Ausst.-Mappe Georg Kolbe Museum), Berlin 1983, S. 10f., Lot II 5

Stockfisch 1984 – Werner Stockfisch: Ordnung gegen Chaos. Zum Menschenbild Georg Kolbes, Humboldt-Universität, Berlin, Univ., Diss., Berlin 1984, S. 231

Schulz 1987 – Wolfgang Schulz: Georg Kolbe, in: ders.: Große Berliner aus dem Osten, Berlin 1987, S. 138–140, S. 139

Berger 1990/94 – Ursel Berger: Georg Kolbe – Leben und Werk. Mit dem Katalog der Kolbe-Plastiken im Georg-Kolbe-Museum, Berlin 1990; 2. Auflage Berlin 1994, S. 56

Berlin 1997/II – Georg Kolbe 1877–1947, hrsg. von Ursel Berger (Ausst.-Kat. Georg Kolbe Museum, Berlin, Gerhard Marcks-Haus, Bremen), München/New York/Berlin 1997, S. 26, 109, 26, Lot 43

Berlin 2010 – Ursel Berger, Christiane Wanken (Hrsg.): Wilde Welten. Aneignung des Fremden in der Moderne (Ausst.-Kat. Georg Kolbe Museum, Berlin), Berlin 2010, S. 87

Ummendorf 2015 – Nadine Panteleon (Hrsg.): Georg Kolbe in der Börde – Skulpturen für Peseckendorf (Die Magdeburger Börde. Veröffentlichungen zur Geschichte von Natur und Gesellschaft, Bd. 12) (Begleitband zur Sonderausstellung im Börde-Museum, Ummendorf), Ummendorf 2015, S. 57

Krefeld/Berlin 2021 – Lehmbruck – Kolbe – Mies van der Rohe. Künstliche Biotope / Artificial Biotopes, hrsg. von Sylvia Martin, Julia Wallner (Ausst.-Kat. Kunstmuseen Krefeld, Haus Lange; Georg Kolbe Museum, Berlin), Krefeld/München 2021, S. 17, 16 (Gips)