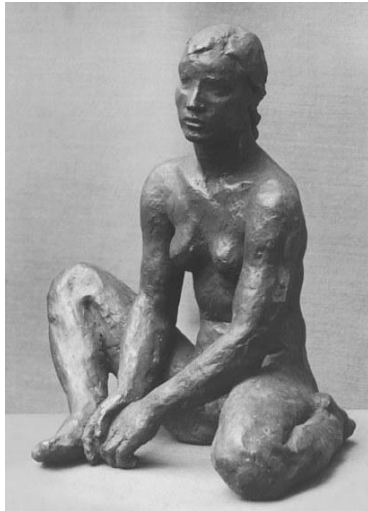


## Werkverzeichnis Georg Kolbe



WVZ-Nr.	W 30.013
Titel	Sitzende 30
Weitere Titel	Sitzende
Künstler*in	Georg Kolbe
Datierung	1930 (Entwurf)
Material/Technik	Bronze
Maße	36,5 cm (Höhe)
Sammlungsobjekt	P69
Bezeichnung	Signatur: GK (ligiert) (auf der Sitzfläche (nicht eigenhändig)) Gießerstempel: H.NOACK BERLIN (am Gesäß)

Standort / Besitz	Bronze – Georg Kolbe Museum, Berlin
Ausstellungen	1931 Berlin – Galerie Alfred Flechtheim, Georg Kolbe (15.11.1931 – 10.12.1931), Kat.-Nr. 7 1931 Zürich – Kunsthaus Zürich, Ausstellung (04.04.1931 – 03.05.1931), Kat.-Nr. 28 1933 Chemnitz – Kunsthütte Chemnitz, Georg Kolbe-Ausstellung (23.03.1933 – 23.04.1933), Kat.-Nr. 50 1933 Hannover – Kestner-Gesellschaft Hannover, Georg Kolbe (19.01.1933 – 05.03.1933), Kat.-Nr. 47 1933 Leipzig – Leipziger Kunstverein im Museum der bildenden Künste, Georg Kolbe (05.1933 – 06.1933), Kat.-Nr. 51 1936 Hagen – Städtisches Museum zu Hagen, Georg Kolbe. Skulpturen und Zeichnungen (10.04.1936 – 25.05.1936), Kat.-Nr. 22 1983 Lage – Sparkasse, Georg Kolbe (27.05.1983 – 24.06.1983), Kat.-Nr. o. Nr. 1985 Cloppenburg – Paul-Dierkes-Stiftung, Bildhauer in Berlin. 1925 bis 1935, Kat.-Nr. o. Nr. 1987 Berlin – Deutschlandhaus, Große Berliner aus dem Osten (26.04.1987 – 01.11.1987), Kat.-Nr. o. Kat.
Auktionen / Kunsthandel	1972 Parke-Bernet Galleries – Auktion 3322, 1.3.1972, mit Abb., Lot 5 1998 Sotheby's London – 21.10.1998, mit Abb., Lot 50
Literatur	Marburg 1931 – Kolbe. Plastik. 500 Photos (Plastik und Zeichnungen. Aufnahmen im Kunstgeschichtlichen Archiv des Seminars), Marburg a. d. Lahn 1931 (2. Auflage 1938), S. 15, Lot 358-59

- Kolbe 1931/V – Georg Kolbe (Begleitwort), Richard Scheibe (Einführung): Georg Kolbe. 100 Lichtdrucktafeln, Marburg 1931, S. 16, Taf. 97 a/b
- Zürich 1931/I – Ausstellung (Ausst.-Kat. Kunsthaus Zürich), Zürich 1931, S. 7, Lot 28
- Berlin 1931 – Georg Kolbe (Ausst.-Kat. Galerie Alfred Flechtheim), Berlin 1931, Lot 7
- Grafly 1933 – Dorothy Grafly: Lederer and Kolbe, in: The American Magazine of Art, Vol. 26, No. 3 (März 1933), S. 115–126, 118
- Hannover 1933 – Georg Kolbe. Bildwerke, Zeichnungen, Radierungen 1914–1932 (Ausst.-Kat. Kestner-Gesellschaft), Hannover 1933, Lot 47
- Chemnitz 1933 – Georg Kolbe-Ausstellung (Ausst.-Kat. Kunststätte Chemnitz), Chemnitz 1933, Lot 50
- Leipzig 1933 – Georg Kolbe (Ausst.-Kat. Leipziger Kunstverein im Museum der bildenden Künste), Leipzig 1933, Lot 51
- Binding 1933 – Vom Leben der Plastik. Inhalt und Schönheit des Werkes von Georg Kolbe. Ausführungen von Rudolf G. Binding (mit 90 Abbildungen), 1. Auflage, Berlin 1933, 75
- Hagen 1936 – Georg Kolbe. Skulpturen und Zeichnungen (Ausst.-Kat. Städtisches Museum zu Hagen), Hagen 1936, Lot 22
- Marburg 1938 – Kolbe. Plastik. 500 Photos (Plastik und Zeichnungen. Aufnahmen im Kunstgeschichtlichen Archiv des Seminars), 2. Auflage, Marburg a. d. Lahn 1938, S. 15, Lot 358-59
- Binding 1941 – Vom Leben der Plastik. Inhalt und Schönheit des Werkes von Georg Kolbe. Ausführungen von Rudolf G. Binding (mit 95 Abbildungen), 8. Auflage, Berlin 1941, 75
- Binding 1948 – Vom Leben der Plastik. Inhalt und Schönheit des Werkes von Georg Kolbe. Ausführungen von Rudolf G. Binding (mit 110 Abbildungen), 9. erweiterte Auflage, Berlin [1948], 75
- Berlin 1949/63 – Margrit Schwartzkopff (Hrsg.): Georg Kolbe Museum, Berlin, fünf Auflagen zwischen 1949 und 1963, Lot 152 (fälschlich Gips)
- Meier 1966 – Kurt Eugene von Meier: Georg Kolbe (1877–1947), 2 Bde., zugl. Princeton University, Ph. D., Ann Arbor 1966, S. 327, Lot 300 (fälschlich "Große Sitzende")
- Lage 1983 – Georg Kolbe (Ausst.-Heft Sparkasse Lage), Lage 1983, o. S.
- Cloppenburg 1985 – Jürgen Weichardt: Bildhauer in Berlin. 1925 bis 1935 (Ausst.-Kat. Paul-Dierkes-Stiftung, Cloppenburg), Cloppenburg 1985, S. 36, 69, 38
- Berger 1990/94 – Ursel Berger: Georg Kolbe – Leben und Werk. Mit dem Katalog der Kolbe-Plastiken im Georg-Kolbe-Museum, Berlin 1990; 2. Auflage Berlin 1994, S. 326, 328, 327, Lot 132