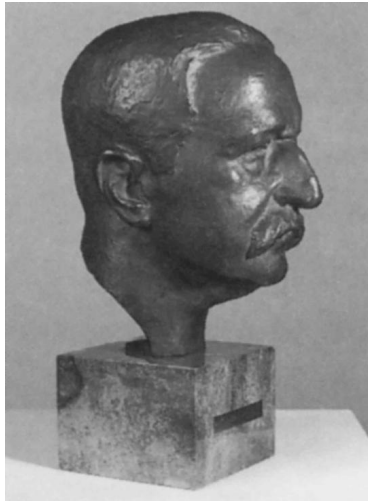


Werkverzeichnis Georg Kolbe



WVZ-Nr.	W 16.012
Titel	Porträt Karl von der Heydt
Künstler*in	Georg Kolbe
Dargestellte Person	Karl von der Heydt
Datierung	1916 (Entwurf)
Material/Technik	Bronze
Maße	unbekannt
Bezeichnung	Signatur: unbekannt
Auflage	zwei Güsse 1917 und 1930

Standort / Besitz Bronze – Privatbesitz

Literatur

Valentiner 1922 – Wilhelm Reinhold Valentiner: Georg Kolbe. Plastik und Zeichnung, München 1922, S. 46

Meier 1966 – Kurt Eugene von Meier: Georg Kolbe (1877–1947), 2 Bde., zugl. Princeton University, Ph. D., Ann Arbor 1966, S. 308, Lot 113

Rilke 1986 – Rainer Maria Rilke: Die Briefe an Karl und Elisabeth von der Heydt 1905–1922, hrsg. von Ingeborg Schnack, Renate Scharffenberg, Frankfurt a. M. 1986, S. 406, 437, vor S. 265

Berger 1990/94 – Ursel Berger: Georg Kolbe – Leben und Werk. Mit dem Katalog der Kolbe-Plastiken im Georg-Kolbe-Museum, Berlin 1990; 2. Auflage Berlin 1994, S. 46

Fehlemann 1997 – Sabine Fehlemann (Hrsg.): Pioniere der Moderne. Kabinettstücke aus der Schenkung von der Heydt. Aquarelle, Pastelle, Handzeichnungen (Ausst.-Kat. Kunst- und Museumsverein im Von der Heydt-Museum), Wuppertal 1997, 16

Fehlemann/Stamm 2001 – Sabine Fehlemann, Rainer Stamm (Hrsg.): Die Von der Heydts. Bankiers, Christen und Mäzene, Wuppertal 2001, S. 137