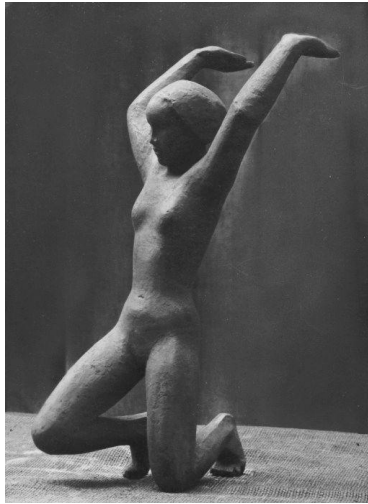


## Werkverzeichnis Georg Kolbe



WVZ-Nr.	W 23.011
Titel	Nereide
Weitere Titel	Kniende I Kniende Leipzig
Künstler*in	Georg Kolbe
Datierung	1923 (Entwurf)
Material/Technik	Bronze
Maße	31 cm (Höhe)
Sammlungsobjekt	P491
Bezeichnung	Gießerstempel: GK (ligiert) (auf der linken Fußsohle)

Standort / Besitz	Bronze – Georg Kolbe Museum, Berlin Bronze – Detroit Institute of Arts Museum, Bequest of John S. Newberry
Ausstellungen	1923 Berlin – Kunstsalon Lutz & Co., Georg Kolbe, Kat.-Nr. ohne Kat. 1924 Berlin – Akademie der Künste, Frühjahrsausstellung (05.1924 – 06.1924), Kat.-Nr. 322 (?) 1925 Dresden – Galerie Ernst Arnold, Georg Kolbe. Plastiken aus den Jahren 1908 bis 1925, Zeichnungen, Drucke (14.03.1925 – Mitte April 1925), Kat.-Nr. 35 1925 Leipzig – Leipziger Kunstverein, Georg Kolbe. Plastik, Zeichnungen, Drucke (03.05.1925 – 07.06.1925), Kat.-Nr. 28 1933 Leipzig – Leipziger Kunstverein im Museum der bildenden Künste, Georg Kolbe (05.1933 – 06.1933), Kat.-Nr. 13 (?)
Auktionen / Kunsthandel	1977 Ketterer – Auktion 21, 23.5.1977, mit Abb., Lot 1094 1984 F. Dörling Hamburg – Auktion 110/II, 8.12.1984, mit Abb., Lot 9219 1989 Hauswedell & Nolte – Auktion 277, 10.6.1989, mit Abb., Lot 690 1995 Lempertz – Auktion 718, 10.6.1995, mit Abb., Lot 415 1995 Villa Grisebach – Auktion 46, 24.11.1995, mit Abb., Lot 77b 1997 Villa Grisebach – Auktion 60, 29.11.1997, mit Abb., Lot 205 2000 Villa Grisebach – Auktion 85, 25.11.2000, mit Abb., Lot 290 2000 Hauswedell & Nolte – Auktion 355, 2.12.2000, mit Abb., Lot 1050 2010 Sotheby's London – L10005 ISABELLA, 4.2.2010, mit Abb., Lot 226 2010 Van Ham – Auktion 289/I, 4.6.2010, mit Abb., Lot 81 2011 Hubertus Melsheimer Kunsthandel, Köln – 25 Jahre – 25 Künstler, 2011, mit Abb., Lot o. Nr.

2013 Villa Grisebach – Auktion 219, 29.11.2013, mit Abb., Lot 450  
2015 Christie's London – 24.6.2015, mit Abb., Lot 383  
2016 Nagel – Auktion 742, 16.11.2016, mit Abb., Lot 695  
2016 Galerie Ludorff – Katalog 159, Herbst 2016, mit Abb., Lot o. Nr.  
2016 Villa Grisebach – Auktion 266, 2.12.2016, mit Abb., Lot 446  
2022 Galerie Ludorff – Katalog 189, Herbst 2022, mit Abb., Lot o. Nr.  
2022 Sotheby's Köln – Online Auktion, 7.4.2022, mit Abb., Lot 33  
2023 Ketterer – Auktion 539, 10.6.2023, Nr. 322, mit Abb., Lot 322  
2023 Ketterer – Auktion 547, 9.12.2023, mit Abb., Lot 416

## Literatur

Scheffler 1923/III – Karl Scheffler: Kunstaussstellungen Berlin, in: Kunst und Künstler, 21. Jg., H. 10 (Juli 1923), S. 304, 296  
Berlin 1924/I – Frühjahrsausstellung (Ausst.-Kat. Akademie der Künste zu Berlin), Berlin 1924, S. 28, Lot 322 (?)  
Dresden 1925 – Georg Kolbe. Plastiken aus den Jahren 1908 bis 1925, Zeichnungen, Drucke (Ausst.-Kat. Galerie Ernst Arnold Dresden), Dresden 1925, S. 19, Lot 35  
Leipzig 1925 – Georg Kolbe. Plastik, Zeichnungen, Drucke (Ausst.-Kat. Leipziger Kunstverein), Leipzig 1925, S. 17, Lot 28  
Wolfradt 1932 – Willi Wolfradt: Georg Kolbe, in: Velhagen & Klasings Monatshefte, 47. Jg. (Oktober 1932), S. 146–152, 151  
Leipzig 1933 – Georg Kolbe (Ausst.-Kat. Leipziger Kunstverein im Museum der bildenden Künste), Leipzig 1933, Lot 13 ("Mädchen mit erhobenen Händen") (?)  
Meier 1966 – Kurt Eugene von Meier: Georg Kolbe (1877–1947), 2 Bde., zugl. Princeton University, Ph. D., Ann Arbor 1966, S. 313, Lot 174, 178  
Berger 1990/94 – Ursel Berger: Georg Kolbe – Leben und Werk. Mit dem Katalog der Kolbe-Plastiken im Georg-Kolbe-Museum, Berlin 1990; 2. Auflage Berlin 1994, S. 268