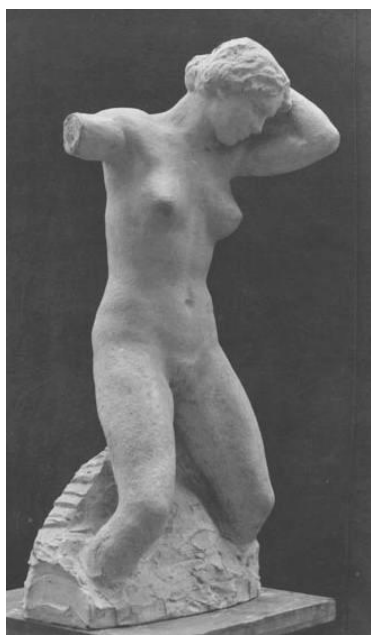


Werkverzeichnis Georg Kolbe



WVZ-Nr.	W 09.017
Titel	Mänade
Weitere Titel	Studie zu einer Mänade Torso Mänade Weiblicher Torso
Künstler*in	Georg Kolbe
Datierung	1909 (Entwurf)
Material/Technik	Terrakotta
Maße	127 cm (Höhe)
Bezeichnung	Signatur: GK (an der Plinthe, seitlich)
Auflage	Unikat

Standort / Besitz Terrakotta – Lindenau-Museum Altenburg

Ausstellungen 1912 Dresden – Ausstellungspalast, Große Kunstausstellung Dresden 1912 (01.05.1912 – 15.10.1912), Kat.-Nr. 111

Literatur Brieger-Wasservogel 1910 – Lothar Brieger-Wasservogel: Bildhauer Georg Kolbe – Berlin, in: Deutsche Kunst und Dekoration, 14. Jg., 27. Bd., H. 3 (Dezember 1910), S. 207–210, 207 (Detail)

Dresden 1912 – Große Kunstausstellung Dresden 1912 (Ausst.-Kat. Ausstellungspalast), 2. Auflage, Dresden 1912, S. 27, Lot 111

Kolbe 1913 – Georg Kolbe. Bildwerke, Berlin 1913, o. S. (Gips)

Bender 1913 – Ewald Bender: Bildhauer Georg Kolbe – Berlin; in: Deutsche Kunst und Dekoration, 16. Jg., 31. Bd., H. 5 (Februar 1913), S. 378–388, S. 382, 380 (Gips)

Valentiner 1922 – Wilhelm Reinhold Valentiner: Georg Kolbe. Plastik und Zeichnung, München 1922, S. 44

Mayer 1926 – Anton Mayer: Georg Kolbe, in: Die Horen. Vierteljahresshefte des Künstlerdanks, 2. Jg., H. 4 (1926), S. 379–394, S. 390

Marburg 1931 – Kolbe. Plastik. 500 Photos (Plastik und Zeichnungen. Aufnahmen im Kunstgeschichtlichen Archiv des Seminars), Marburg a. d. Lahn 1931 (2. Auflage 1938), S. 6, Lot 423-25

Marburg 1938 – Kolbe. Plastik. 500 Photos (Plastik und Zeichnungen. Aufnahmen im Kunstgeschichtlichen Archiv des Seminars), 2. Auflage, Marburg a. d. Lahn 1938, S. 6, Lot 423-25

Altenburg 1954 – Hans Conon von der Gabelentz: Neuerwerbungen im Staatlichen Lindenau-Museum 1946–1953 (Veröffentlichungen aus den Sammlungen der Stadt

Altenburg, 6), Altenburg 1954, S. 41, 114

Meier 1966 – Kurt Eugene von Meier: Georg Kolbe (1877–1947), 2 Bde., zugl.
Princeton University, Ph. D., Ann Arbor 1966, S. 300, Lot 42

Stockfisch 1984 – Werner Stockfisch: Ordnung gegen Chaos. Zum Menschenbild
Georg Kolbes, Humboldt-Universität, Berlin, Univ., Diss., Berlin 1984, S. 231