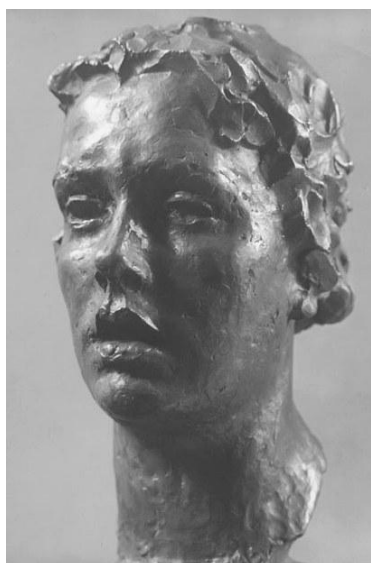


## Werkverzeichnis Georg Kolbe



WVZ-Nr.	W 28.010
Titel	Kopf Singende
Weitere Titel	Singende Kopf Nux
Künstler*in	Georg Kolbe
Dargestellte Person	Leonore Kolbe
Datierung	1928 (Entwurf)
Material/Technik	Bronze
Maße	34,5 cm (Höhe)
Bezeichnung	Signatur: unbekannt
Auflage	Unikat

Ausstellungen	1928 Berlin – Galerie Paul Cassirer, Das Beethoven-Denkmal von Georg Kolbe (01.03. 1928 – 21.03.1928), Kat.-Nr. 11 (Gips) 1936 Hagen – Städtisches Museum zu Hagen, Georg Kolbe. Skulpturen und Zeichnungen (10.04.1936 – 25.05.1936), Kat.-Nr. 48 1952 Düsseldorf – Galerie Alex Vömel, Georg Kolbe (01.04.1952 – 30.04.1952), Kat.-Nr. 11
Auktionen / Kunsthandel	2011 Bolland & Marotz, Bremen – Auktion 149, 26.3.2011, mit Abb., Lot 507A 2018 Lempertz – Auktion 1110, 1.6.2018, mit Abb., Lot 450 2022 AD fine art, Berlin – 7.5.2022, mit Abb., Lot 68 2024 Karl & Faber – Auktion 326, 6.6.2024, mit Abb., Lot 710
Literatur	Berlin 1928/I – Das Beethoven-Denkmal von Georg Kolbe (Ausst.-Kat. Galerie Paul Cassirer), Berlin 1928, Lot 11 (Gips) Hagen 1936 – Georg Kolbe. Skulpturen und Zeichnungen (Ausst.-Kat. Städtisches Museum zu Hagen), Hagen 1936, Lot 48 Kolbe 1939 – Georg Kolbe: Bildwerke, vom Künstler ausgewählt, Geleitwort von Richard Graul (Insel-Bücherei, Nr. 422), Leipzig 1939, 15 Binding 1941 – Vom Leben der Plastik. Inhalt und Schönheit des Werkes von Georg Kolbe. Ausführungen von Rudolf G. Binding (mit 95 Abbildungen), 8. Auflage, Berlin 1941, 35 Binding 1948 – Vom Leben der Plastik. Inhalt und Schönheit des Werkes von Georg Kolbe. Ausführungen von Rudolf G. Binding (mit 110 Abbildungen), 9. erweiterte Auflage, Berlin [1948], 35 Wolters 1951 – Alfred Wolters: Georg Kolbe's Beethoven-Denkmal. Ursprung,

Werdegang und Vollendung eines monumentalen Kunstwerks unserer Zeit, Frankfurt a. M. 1951, S. 61, Abb. 34

Düsseldorf 1952 – Georg Kolbe (Galerie Alex Vömel, Einladungskarte mit Verzeichnis), Düsseldorf 1952, Lot 11

Meier 1966 – Kurt Eugene von Meier: Georg Kolbe (1877–1947), 2 Bde., zugl. Princeton University, Ph. D., Ann Arbor 1966, S. 324, Lot 277