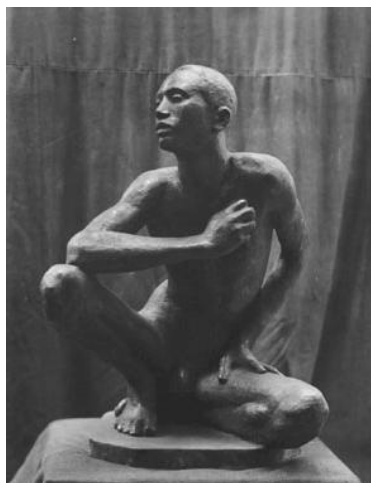


## Werkverzeichnis Georg Kolbe



WVZ-Nr.	W 15.002
Titel	Hockender Somali
Weitere Titel	Hockender Neger
Künstler*in	Georg Kolbe
Datierung	1915 (Entwurf)
Material/Technik	Bronze
Maße	80 cm (Höhe)
Bezeichnung	Signatur: GK (auf der Plinthe, seitlich)

## Ausstellungen

1926 Dresden – Städtischer Ausstellungspalast, Internationale Kunstausstellung Dresden 1926. Jahresschau deutscher Arbeit (06.1926 – 09.1926), Kat.-Nr. 928  
1990 Berlin – Skulpturengalerie im Hamburger Bahnhof, Ethos und Pathos. Die Berliner Bildhauerschule 1786–1914 (19.05.1990 – 29.07.1990), Kat.-Nr. 127  
1997 Berlin – Georg Kolbe Museum, Georg Kolbe 1877–1947 (16.11.1997 – 01.02.1998), Kat.-Nr. 36  
1998 Bremen – Gerhard-Marcks-Haus, Georg Kolbe 1877–1947 (08.02.1998 – 19.04.1998), Kat.-Nr. 36  
2010 Berlin – Georg Kolbe Museum, Wilde Welten. Aneignung des Fremden in der Moderne (24.01.2010 – 05.04.2010), Kat.-Nr. 20

## Literatur

Mayer 1926 – Anton Mayer: Georg Kolbe, in: Die Horen. Vierteljahresshefte des Künstlerdanks, 2. Jg., H. 4 (1926), S. 379–394, 389  
Schürer 1926 – Oskar Schürer: Internationale Kunstausstellung Dresden 1926, in: Deutsche Kunst und Dekoration, 30. Jg., 59. Bd., H. 2 (November 1926), S. 87–98, 122  
Dresden 1926 – Internationale Kunstausstellung Dresden 1926. Jahresschau deutscher Arbeit (Ausst.-Kat. Städtischer Ausstellungspalast), Dresden 1926, S. 136, Lot 928  
Berlin 1983/I – Ursel Berger: 10 x Kolbe. Didaktische Ausstellung zu ausgewählten Plastiken von Georg Kolbe (1877–1947) (Ausst.-Mappe Georg Kolbe Museum), Berlin 1983, S. 10f., Lot II 4  
Berger 1990/94 – Ursel Berger: Georg Kolbe – Leben und Werk. Mit dem Katalog der Kolbe-Plastiken im Georg-Kolbe-Museum, Berlin 1990; 2. Auflage Berlin 1994, S. 229, 255  
Berlin 1990/I – Peter Bloch, Sibylle Einholz, Jutta von Simson (Hrsg.): Ethos und Pathos. Die Berliner Bildhauerschule 1786–1914. Ausstellungskatalog (Ausst.-Kat. Skulpturengalerie im Hamburger Bahnhof, Berlin), Berlin 1990, S. 157f., 158, Lot 127  
Berlin 1997/II – Georg Kolbe 1877–1947, hrsg. von Ursel Berger (Ausst.-Kat. Georg Kolbe Museum, Berlin, Gerhard Marcks-Haus, Bremen), München/New York/Berlin 1997, S. 106, 107, Lot 36

Berlin 2010 – Ursel Berger, Christiane Wanken (Hrsg.): *Wilde Welten. Aneignung des Fremden in der Moderne* (Ausst.-Kat. Georg Kolbe Museum, Berlin), Berlin 2010, S. 87, 90, 35, 130, Lot 20

Krefeld/Berlin 2021 – Lehmbruck – Kolbe – Mies van der Rohe. *Künstliche Biotope / Artificial Biotopes*, hrsg. von Sylvia Martin, Julia Wallner (Ausst.-Kat. Kunstmuseen Krefeld, Haus Lange; Georg Kolbe Museum, Berlin), Krefeld/München 2021, S. 17