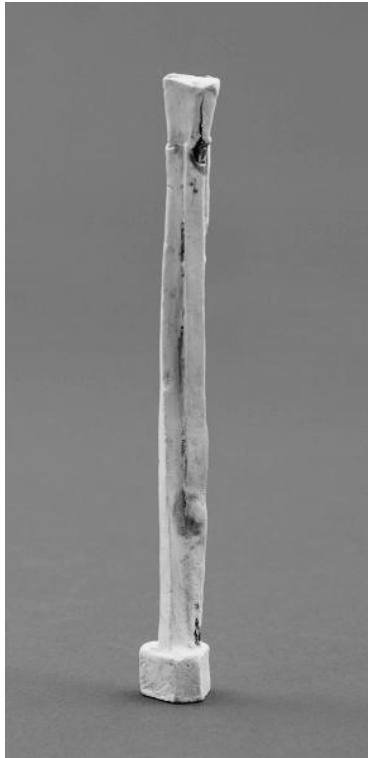


## Werkverzeichnis Georg Kolbe



WVZ-Nr.	W 25.014
Titel	Entwurf für eine Stele
Künstler*in	Georg Kolbe
Datierung	1925 (Entwurf)
Material/Technik	Gips
Maße	17,8 cm (Höhe)
Bezeichnung	Signatur: ohne
Auflage	nicht gegossen

Standort / Besitz Gips – Georg Kolbe Museum, Berlin