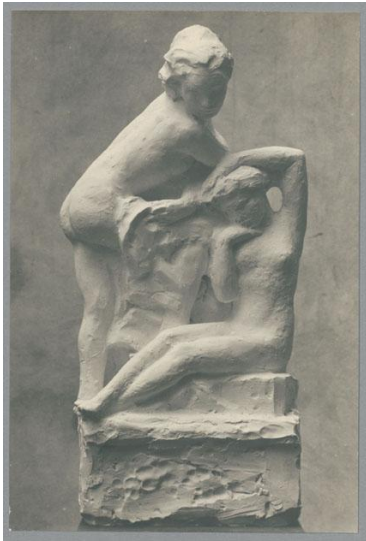


Zwei Mädchen, vermutlich 1917, Gips



Sammlungsbereich	Fotografie
Künstler*in	Georg Kolbe
Datierung	1917 (vermutlich) (Entwurf)
Material/Technik	Vintage, Silbergelatineabzug
Maße	21,4 x 14,3 cm (Fotomaß)
Inventarnummer	GKFo-0171_001
Erwerbung	Nachlass Georg Kolbe
Werkverzeichnis-Nr.	W 17.015
Fotograf*in	Unbekannte*r Künstler*in
Rechte	Rechte vorbehalten - Freier Zugang

Text

Georg Kolbe, Zwei Mädchen, vermutlich 1917, Gips, kleinformatig