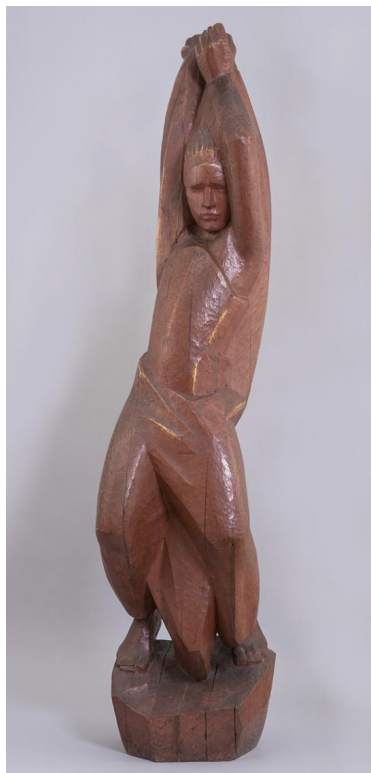


## Zorn



Weitere Titel	Flamme
Sammlungsbereich	Plastik
Künstler*in	Georg Kolbe
Datierung	1922 (Entwurf)
Material/Technik	Eichenholz, rot gefasst mit Goldhöhlungen
Maße	166 cm (Höhe)
Inventarnummer	P25
Literaturhinweis	Ursel Berger: Georg Kolbe. Leben und Werk, mit dem Katalog der Kolbe-Plastiken im Georg-Kolbe-Museum, Berlin 1990, Kat. Nr. field not defined
Erwerbung	Nachlass Georg Kolbe
Werkverzeichnis-Nr.	W 23.002
Fotograf*in	Markus Hilbich, Berlin
Rechte	Public Domain Mark 1.0

## Text

Vorlage für die Holzskulptur war ein Gipsmodell in kleinerem Maßstab. Die Plastik ist vermutlich nicht von Georg Kolbe eigenhändig geschnitzt worden. Die Holzplastik war im Frühsommer 1923 zum ersten Mal in einer Ausstellung der Berliner Galerie Lutz zu sehen. Sie trug dort den Titel 'Zorn'; mehrfach wurde sie zu Kolbes Lebzeiten aber auch als 'Flamme' bezeichnet. Beide Titel, wie auch die expressive Bewegung der Figur, verweisen auf den zeitgenössischen Ausdruckstanz.