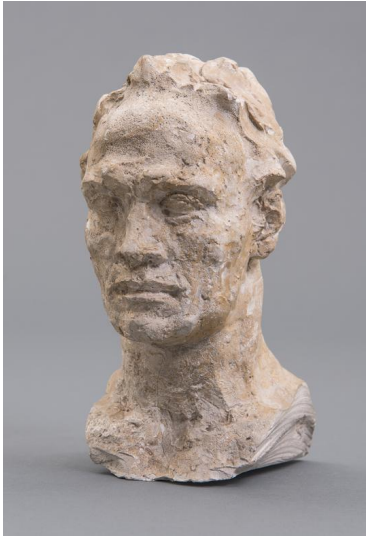


Zarathustras Erhebung III, Entwurf,
Kopffragment

Weitere Titel	Fragment
Sammlungsbereich	Gipse
Künstler*in	Georg Kolbe
Datierung	1940 (Entwurf)
Material/Technik	Gips
Maße	21,5 cm (Höhe)
Inventarnummer	Gi339
Erwerbung	Nachlass Georg Kolbe
Werkverzeichnis-Nr.	W 40.009
Fotograf*in	Markus Hilbich, Berlin
Rechte	Public Domain Mark 1.0