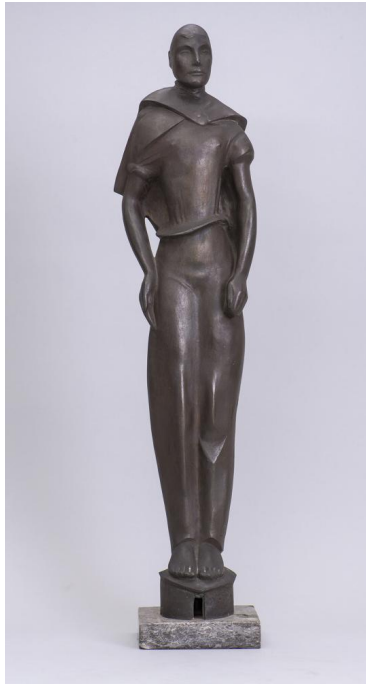


Wächter



Samlungsbereich	Plastik
Künstler*in	Richard Scheibe
Datierung	1921 (Entwurf)
Material/Technik	Bronze
Maße	68,5 cm (Höhe)
Inventarnummer	P211
Erwerbung	Erworben mit Mitteln der Deutschen Klassenlotterie, 1983 (Provenienz Leonore Keudell)
Fotograf*in	Markus Hilbich, Berlin
Rechte	Rechte vorbehalten - Freier Zugang

Text

Die schlanke Männerfigur ist vermutlich ein Alternativentwurf für die überlebensgroße Arbeiterfigur, die 1922 im Ehrenmal des Neubaus der Farbwerke Hoechst bei Frankfurt a. M. aufgestellt wurde. Sie besitzt die gleiche ungewöhnliche Plinthenform wie das Modell für das ausgeführte Kriegerdenkmal. Die Bronze dürfte ein Unikat sein. Georg Kolbe schenkte das Werk seines Bildhauerfreundes Richard Scheibe seiner Tochter, nach deren Tod kehrte es 1981 in das Haus zurück.