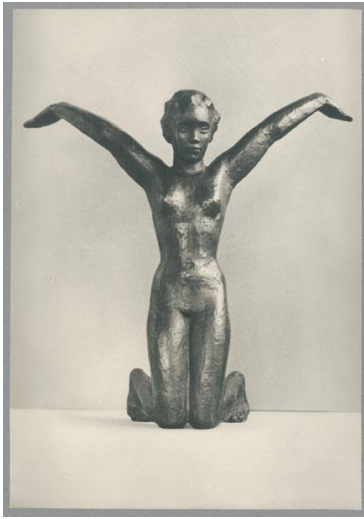


Victoria, 1923, Bronze



| | |
|---------------------|---------------------------------------|
| Weitere Titel | Viktoria Kniende III Kniende 24 |
| Sammlungsbereich | Fotografie |
| Künstler*in | Georg Kolbe |
| Datierung | 1923 (Entwurf) |
| Material/Technik | Vintage, Silbergelatineabzug |
| Maße | 20,8 x 14,6 cm (Fotomaß) |
| Inventarnummer | GKFo-0241_002 |
| Erwerbung | Nachlass Georg Kolbe |
| Werkverzeichnis-Nr. | W 23.013 |
| Fotograf*in | Unbekannte*r Künstler*in |
| Rechte | Rechte vorbehalten - Freier Zugang |

Text

Georg Kolbe, Victoria, 1923, Bronze, 30 x 10 x 9 cm