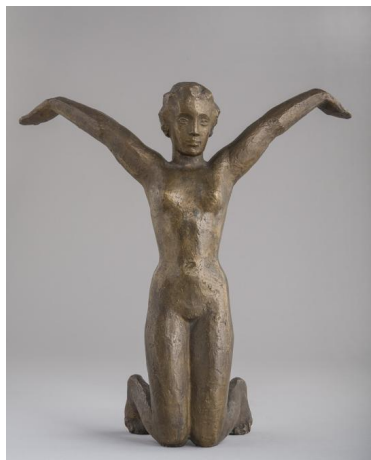


Victoria



Weitere Titel	Viktoria Kniende III Kniende 24
Sammlungsbereich	Plastik
Künstler*in	Georg Kolbe
Datierung	1923 (Entwurf)
Material/Technik	Bronze
Maße	30 cm (Höhe)
Inventarnummer	P22
Literaturhinweis	Ursel Berger: Georg Kolbe. Leben und Werk, mit dem Katalog der Kolbe-Plastiken im Georg-Kolbe-Museum, Berlin 1990, Kat. Nr. field not defined
Erwerbung	Nachlass Georg Kolbe
Werkverzeichnis-Nr.	W 23.013
Fotograf*in	Markus Hilbich, Berlin
Rechte	Public Domain Mark 1.0

Text

1923 modellierte Georg Kolbe drei Kleinplastiken kniender Mädchen mit erhobenen Armen. Nur die letzte Figur dieser Reihe ist im Georg Kolbe Museum vertreten. Vor allem die beiden früheren Statuetten 'Kniende I / Nereide' und 'Kniende II' sind mit der großen 'Knienden' (Inv.-Nr. P29) verwandt. Im Unterschied zu ihnen ist die 'Victoria' in der Oberfläche nicht völlig geglättet, da sich Kolbe allmählich von der starken Stilisierung seiner Figuren abwandte.