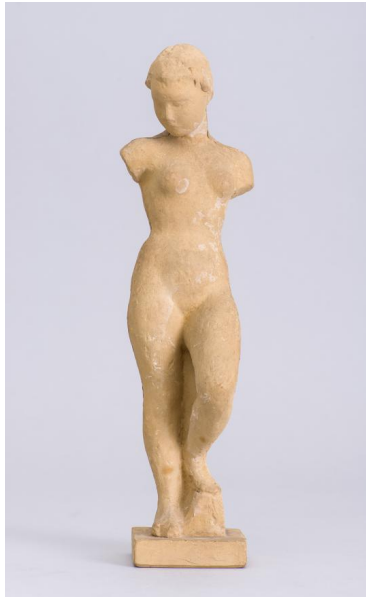


Torso Therapia



Weitere Titel	Stehende Therapia
Sammlungsbereich	Plastik
Künstler*in	Georg Kolbe
Datierung	1917 (Entwurf)
Material/Technik	Stucco
Maße	31,5 cm (Höhe)
Inventarnummer	P476
Literaturhinweis	Ursel Berger: Georg Kolbe. Leben und Werk, mit dem Katalog der Kolbe-Plastiken im Georg-Kolbe-Museum, Berlin 1990, Kat. Nr. 33
Erwerbung	Nachlass Georg Kolbe, übergeben von Maria von Tiesenhausen, 2018
Werkverzeichnis-Nr.	W 17.017
Fotograf*in	Markus Hilbich, Berlin
Rechte	Public Domain Mark 1.0

Text

Georg Kolbe schuf den 'Torso Therapia' während seines Aufenthaltes in der Türkei 1917/18. Im Park des Sommersitzes der Deutschen Botschaft in Tarabya bei Istanbul, damals Therapia genannt, war dem Künstler ein Atelier zur Verfügung gestellt worden. Hier modellierte er, neben Bildnissen und Grabmälern, auch einige Kleinplastiken. In Kolbes Nachlass scheint es drei Exemplare des 'Torso Therapia' gegeben zu haben, die im Georg Kolbe Museum erhalten blieben.