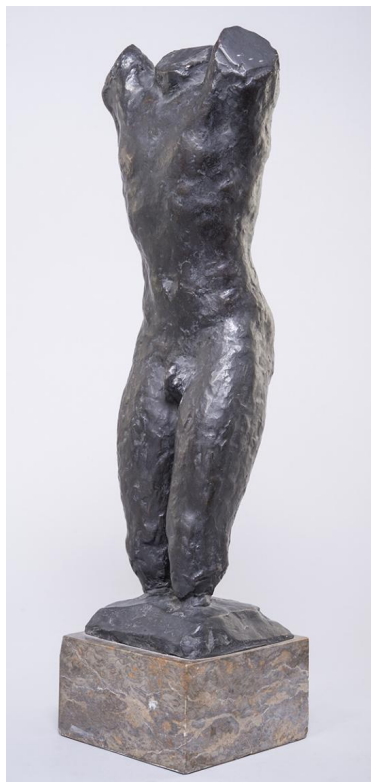


Torso Inder



Sammlungsbereich	Plastik
Künstler*in	Georg Kolbe
Datierung	1924 (Entwurf)
Material/Technik	Bronze
Maße	47 cm (Höhe)
Inventarnummer	P164
Literaturhinweis	Ursel Berger: Georg Kolbe. Leben und Werk, mit dem Katalog der Kolbe-Plastiken im Georg-Kolbe-Museum, Berlin 1990, Kat. Nr. 67
Erwerbung	Nachlass Georg Kolbe
Werkverzeichnis-Nr.	W 24.015
Fotograf*in	Markus Hilbich, Berlin
Rechte	Public Domain Mark 1.0

Text

Modell für diesen Torso war vermutlich ein junger Inder, Dhiren Mazumdar, den Georg Kolbe im gleichen Jahr auch porträtierte. Das Modell befindet sich im Georg Kolbe Museum (Inv.-Nr. Gi365). Der im diplomatischen Dienst tätige Mazumdar, der mit einer Deutschen verheiratet war, blieb nach seiner Rückkehr nach Indien in Briefkontakt mit Kolbe. Im Gegensatz zu den meisten anderen Torsi Kolbes ist hier eine vorangegangene Fassung nicht dokumentiert. Die Numerierung weist darauf hin, dass die Bronze in den USA ausgestellt war.