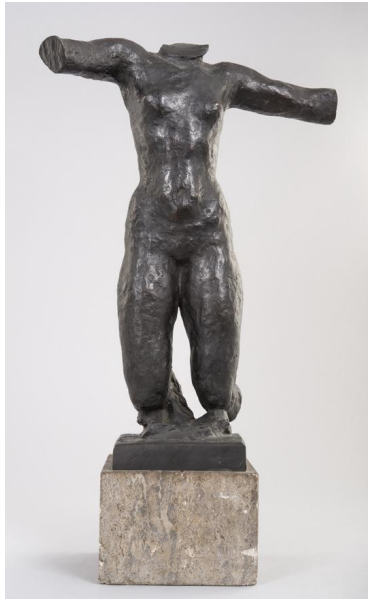


## Torso Fliegende



Weitere Titel	Torso einer Fliegenden
Sammlungsbereich	Plastik
Künstler*in	Georg Kolbe
Datierung	1927 (Entwurf)
Material/Technik	Bronze
Maße	44,5 cm (Höhe)
Inventarnummer	P163
Literaturhinweis	Ursel Berger: Georg Kolbe. Leben und Werk, mit dem Katalog der Kolbe-Plastiken im Georg-Kolbe-Museum, Berlin 1990, Kat. Nr. field not defined
Erwerbung	Nachlass Georg Kolbe
Werkverzeichnis-Nr.	W 27.020
Fotograf*in	Markus Hilbich, Berlin
Rechte	Public Domain Mark 1.0

## Text

Georg Kolbe ging hier von der untorsierten Figur 'Fliegende' aus, die 1927/28 zweimal gegossen wurde. Entwurfsskizzen (Inv.-Nr. Z 488-Z491) zeigen als Alternativen schwebende Gestalten mit ausgebreiteten oder vor dem Kopf gekreuzten Armen, wie auch bei der Figur 'Nacht' (Inv.-Nr. P67). Der 'Torso Fliegende' war 1931 in der Galerie Flechtheim in Berlin ausgestellt.