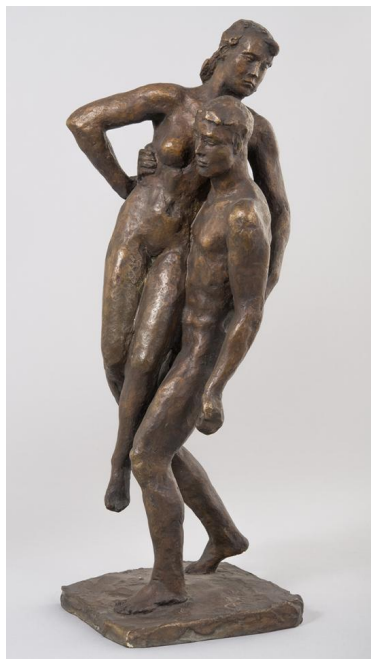


Theseus und Antiope



Weitere Titel	Theseus und Antiope, 2. Fassung
Sammlungsbereich	Plastik
Künstler*in	Georg Kolbe
Datierung	1946 (Entwurf)
Material/Technik	Bronze
Maße	38 cm (Höhe)
Inventarnummer	P117
Literaturhinweis	Ursel Berger: Georg Kolbe. Leben und Werk, mit dem Katalog der Kolbe-Plastiken im Georg-Kolbe-Museum, Berlin 1990, Kat. Nr. field not defined
Erwerbung	Nachlass Georg Kolbe
Werkverzeichnis-Nr.	W 46.009
Fotograf*in	Markus Hilbich, Berlin
Rechte	Public Domain Mark 1.0

Text

Drei verschiedene Varianten der Gruppe 'Theseus und Antiope' gehören zu den letzten Werken Georg Kolbes. Nur die zweite Fassung wurde in Bronze gegossen, die erste ist im Gipsmodell erhalten. Der Verbleib der dritten Gruppe, die nicht vollendet wurde, ist unbekannt. Der 'Frauenraub' war ein beliebtes Thema in Kolbes frühem Schaffen (Inv.-Nr. P19). Der Bildhauer zeigt Theseus bei Entführung der Amazonenkönigin Antiope. Eine so komplizierte Gruppe konnte der fast erblindete Künstler nicht mehr überzeugend gestalten. Der sehr schlanke Mann trägt die Frau, als ob sie kein Gewicht hätte.