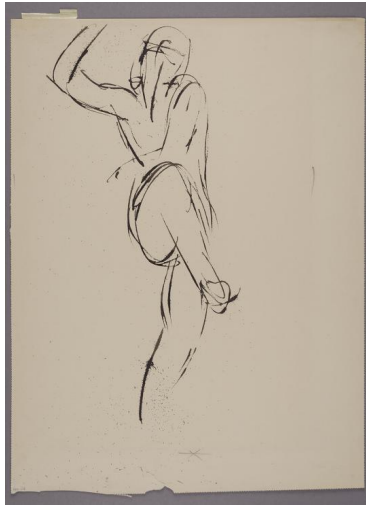


## Tanzstudie nach Charlotte Bara (vermutlich)



Sammlungsbereich	Zeichnung
Künstler*in	Georg Kolbe
Dargestellte Person	Charlotte Bara
Datierung	um 1920 (Entwurf)
Material/Technik	Feder, Tinte auf Papier
Maße	49,4 x 37 cm (Blattmaß)
Inventarnummer	Z2630
Erwerbung	Nachlass Maria von Tiesenhausen, 2020
Fotograf*in	Markus Hilbich, Berlin
Rechte	Public Domain Mark 1.0