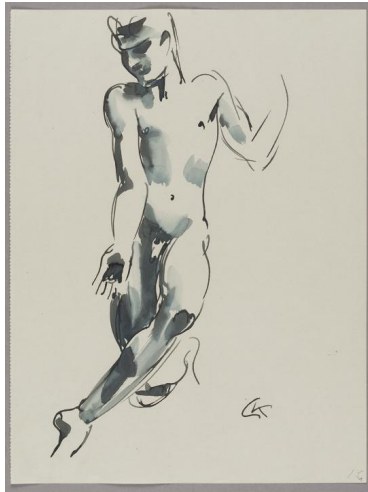


Tanzstudie



Sammlungsbereich	Zeichnung
Künstler*in	Georg Kolbe
Datierung	um 1920 (Entwurf)
Material/Technik	Feder und Pinsel, Tusche auf Papier
Maße	33,5 x 25,2 cm (Blattmaß)
Inventarnummer	Z2622
Erwerbung	Nachlass Maria von Tiesenhausen, 2020
Werkverzeichnis-Nr.	W 21.004
Fotograf*in	Markus Hilbich, Berlin
Rechte	Public Domain Mark 1.0