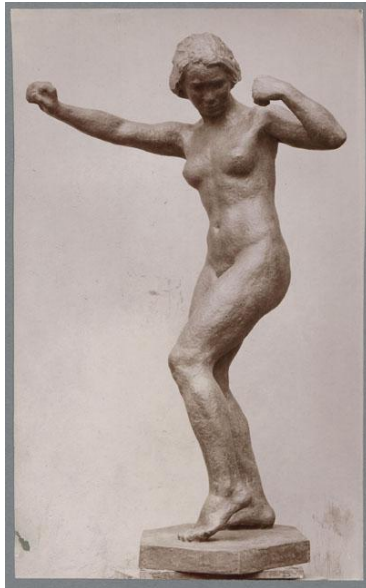


## Tanzende, 1910/11, Bronze



Weitere Titel	Tanzendes Mädchen Tänzerin Studie zu einer Brunnenfigur
Sammlungsbereich	Fotografie
Künstler*in	Georg Kolbe
Datierung	1910/11 (Entwurf)
Material/Technik	Vintage, Silbergelatineabzug
Maße	22,2 x 13,5 cm (Fotomaß)
Inventarnummer	GKFo-0081_001
Erwerbung	Nachlass Georg Kolbe
Werkverzeichnis-Nr.	W 10.014
Fotograf*in	Unbekannte*r Künstler*in
Rechte	Rechte vorbehalten - Freier Zugang

Text

Georg Kolbe, Tanzende, 1910/11, Bronze, 140 cm