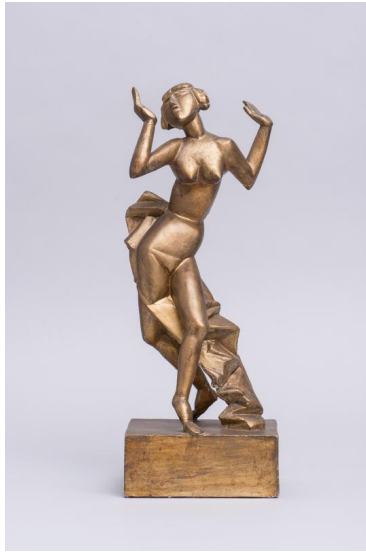


Tänzerin



| | |
|------------------|--|
| Samlungsbereich | Plastik |
| Künstler*in | Rudolf Belling |
| Datierung | 1916 (Entwurf) |
| Material/Technik | Gips, vergoldet |
| Maße | 45 cm (Höhe) |
| Inventarnummer | P191 |
| Erwerbung | Erworben im Kunsthandel mit Mitteln des Museumsfonds, 1980 (Provenienz Sammlung Eduard Pletzsch, 1920 vom Künstler erworben) |
| Fotograf*in | Markus Hilbich, Berlin |
| Rechte | © VG Bild-Kunst, Bonn 2022 |