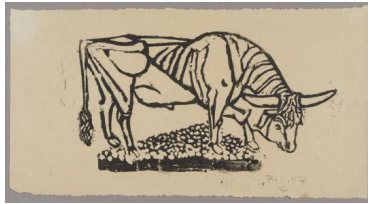


Stier



Samlungsbereich	Grafik
Künstler*in	Waldemar Grzimek
Datierung	1947 (Entwurf)
Material/Technik	Holzschnitt
Maße	10,6 x 20,3 cm (Blattmaß)
Inventarnummer	G101
Erwerbung	Nachlass Richard Scheibe, erworben mit Mitteln der Deutschen Klassenlotterie, 1983
Fotograf*in	Markus Hilbich, Berlin
Rechte	© Tomas Grzimek, Jacobsdorf