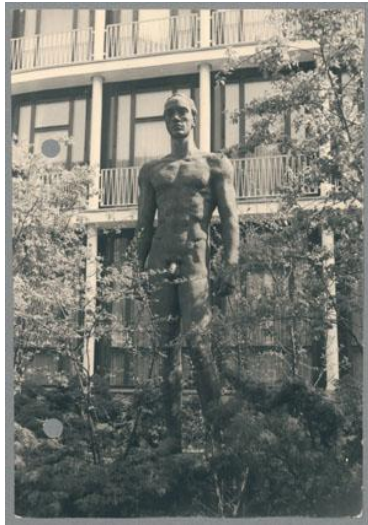


Stehender Jüngling, 1938/39, Bronze



Weitere Titel	Großer stehender Jüngling
Sammlungsbereich	Fotografie
Künstler*in	Georg Kolbe
Datierung	1938/39 (Entwurf)
Material/Technik	Vintage, Silbergelatineabzug
Maße	14,6 x 10,2 cm (Fotomaß)
Inventarnummer	GKFo-0484_010
Erwerbung	Nachlass Georg Kolbe
Werkverzeichnis-Nr.	W 38.020
Fotograf*in	Foto-Linden [Düsseldorf]
Rechte	Rechte vorbehalten - Freier Zugang

Text

Georg Kolbe, Stehender Jüngling, 1938/39, Bronze, 330 cm, Düsseldorf, Drahthaus