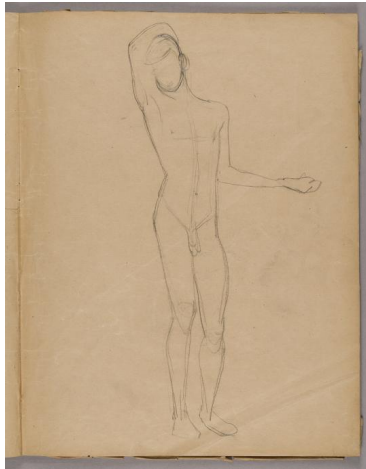


## Stehender



|                  |   |
|------------------|---|
| Weitere Titel    | Blatt in einem Skizzenbuch (Z2753.1 - Z2753.41)                 |
| Sammlungsbereich | Zeichnung   |
| Künstler*in      | Richard Scheibe   |
| Datierung        | Unbekannt (Entwurf)   |
| Material/Technik | Bleistift auf Papier  |
| Maße             | 43 x 33 cm (Blattmaß)   |
| Inventarnummer   | Z2753.09  |
| Erwerbung        | Schenkung aus Privatbesitz, 2012<br>(Provenienz Erhard Scheibe) |
| Fotograf*in      | Markus Hilbich, Berlin  |
| Rechte           | Rechte vorbehalten - Freier Zugang                              |