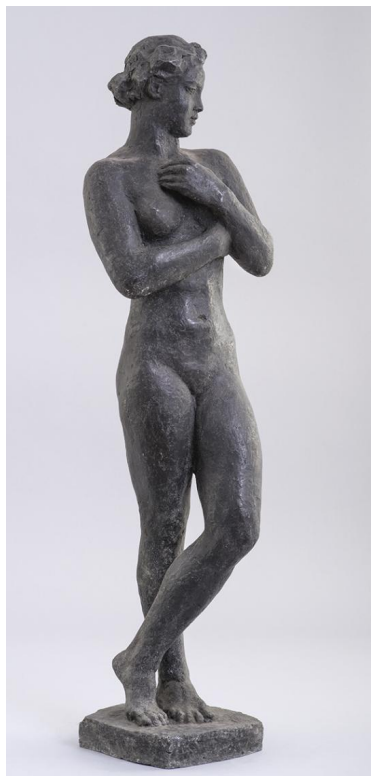


Stehende mit übergeschlagenem Bein



Sammlungsbereich	Plastik
Künstler*in	Georg Kolbe
Datierung	1942 (Entwurf)
Material/Technik	Zink
Maße	73 cm (Höhe)
Inventarnummer	P103
Literaturhinweis	Ursel Berger: Georg Kolbe. Leben und Werk, mit dem Katalog der Kolbe-Plastiken im Georg-Kolbe-Museum, Berlin 1990, Kat. Nr. 186
Erwerbung	Nachlass Georg Kolbe
Werkverzeichnis-Nr.	W 42.005
Fotograf*in	Markus Hilbich, Berlin
Rechte	Public Domain Mark 1.0

Text

Die stehende Figur wirkt durch die Armhaltung und das übergeschlagene Bein relativ bewegt. Ein Exemplar war 1942 in der Herbstausstellung der Akademie der Künste in Berlin ausgestellt. Nach den Auftragsbüchern der Berliner Bildgießerei Hermann Noack sind offensichtlich neun Zinkgüsse dieser Figur hergestellt worden, angesichts der Kriegszeiten eine erstaunlich hohe Zahl.