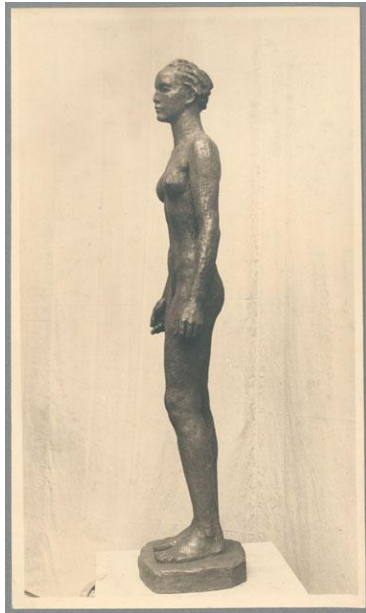


## Stehende Frau, 1930, Bronze



Sammlungsbereich	Fotografie
Künstler*in	Georg Kolbe
Datierung	1930 (Entwurf)
Material/Technik	Vintage, Silbergelatineabzug
Maße	22,2 x 13 cm (Fotomaß)
Inventarnummer	GKFo-0395_002
Erwerbung	Nachlass Georg Kolbe
Werkverzeichnis-Nr.	W 30.008
Fotograf*in	Margrit Schwartzkopff
Rechte	Rechte vorbehalten - Freier Zugang

Text

Georg Kolbe, Stehende Frau, 1930, Bronze, 160 cm