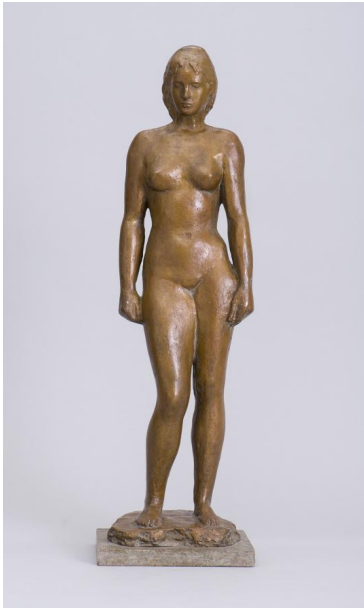


Stehende



Sammlungsbereich	Plastik
Künstler*in	Richard Scheibe
Datierung	1958 (Entwurf)
Material/Technik	Bronze
Maße	50 cm (Höhe)
Inventarnummer	P224
Erwerbung	Nachlass Richard Scheibe, erworben mit Mitteln der Deutschen Klassenlotterie, 1983
Fotograf*in	Markus Hilbich, Berlin