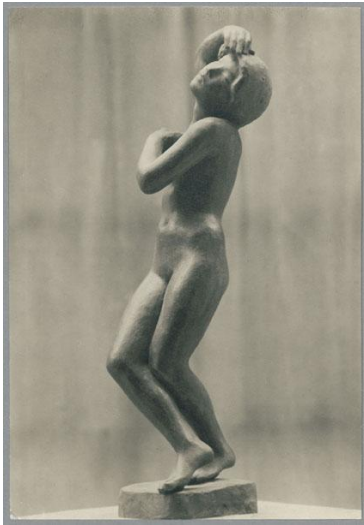


## Sklavin, 1916, Bronze



Weitere Titel	Sklavin mit gekreuzten Beinen
Sammlungsbereich	Fotografie
Künstler*in	Georg Kolbe
Datierung	1916 (Entwurf)
Material/Technik	Vintage, Silbergelatineabzug
Maße	21,2 x 14,5 cm (Fotomaß)
Inventarnummer	GKFo-0160_003
Erwerbung	Nachlass Georg Kolbe
Werkverzeichnis-Nr.	W 16.016
Fotograf*in	Ludwig Schnorr von Carolsfeld
Rechte	Public Domain Mark 1.0

Text

Georg Kolbe, Sklavin, 1916, Bronze, 72 cm