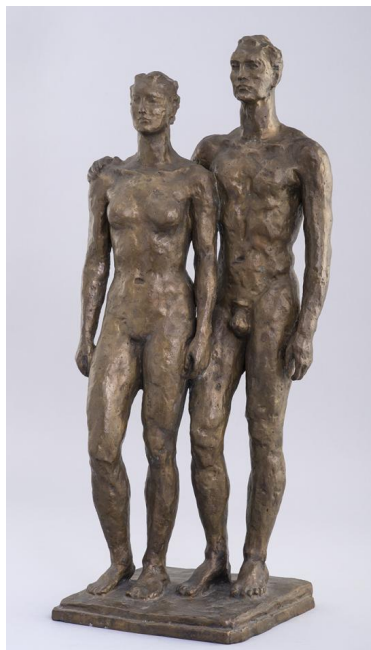


Skizze Menschenpaar



Weitere Titel	Menschenpaar
Sammlungsbereich	Plastik
Künstler*in	Georg Kolbe
Datierung	1936 (Entwurf)
Material/Technik	Bronze
Maße	55,5 cm (Höhe)
Inventarnummer	P91
Literaturhinweis	Ursel Berger: Georg Kolbe. Leben und Werk, mit dem Katalog der Kolbe-Plastiken im Georg-Kolbe-Museum, Berlin 1990, Kat. Nr. 160
Erwerbung	Neuguss für Georg Kolbe Museum, 1974
Werkverzeichnis-Nr.	W 36.011
Fotograf*in	Markus Hilbich, Berlin
Rechte	Public Domain Mark 1.0

Text

Mit dem kleinen Gipsmodell (Inv.-Nr. Gi422) eines Menschenpaares, dem einige Zeichnungen vorausgingen (Inv.-Nr. Z1150-Z1152), nahm Georg Kolbe an einem der Wettbewerbe für eine Großplastik am neu angelegten Maschsee in Hannover teil. Die Jury zeichnete Kolbes Entwurf mit dem 1. Preis aus. Zu Lebzeiten Kolbes diente das kleine Modell nur als Vorlage für die Vergrößerung in mittlerem Maßstab (Inv.-Nr. P92). Die Skizze, die vom Künstler nicht überarbeitet oder für einen Bronzeguss vorbereitet worden war, wurde nur posthum in Bronze gegossen. Der erste Guss aus den 1970er-Jahren ging an den amerikanischen Sammler B. Gerald Cantor, der die Gruppe jedoch dem Georg Kolbe Museum zurückgab.