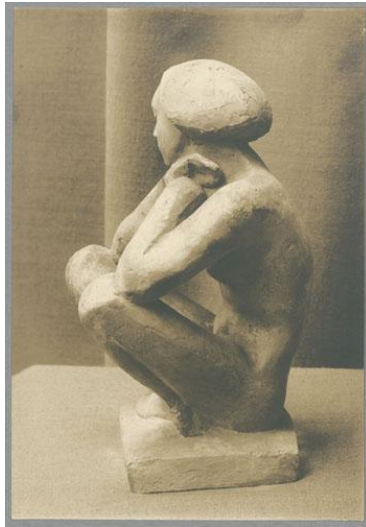


## Sitzende, 1923, Gips



|                     |   |
|---------------------|---|
| Weitere Titel       | Sitzende 23<br>Kleine Sitzende<br>Sitzende Möller |
| Sammlungsbereich    | Fotografie  |
| Künstler*in         | Georg Kolbe                                       |
| Datierung           | 1923 (Entwurf)                                    |
| Material/Technik    | Vintage, Silbergelatineabzug                      |
| Maße                | 17,2 x 10,9 cm (Fotomaß)                          |
| Inventarnummer      | GKFo-0234_003                                     |
| Erwerbung           | Nachlass Georg Kolbe                              |
| Werkverzeichnis-Nr. | W 23.009  |
| Fotograf*in         | Margrit Schwartzkopff                             |
| Rechte              | Rechte vorbehalten - Freier Zugang                |

Text

Georg Kolbe, Sitzende, 1923, Gips, ca. 22,8 cm