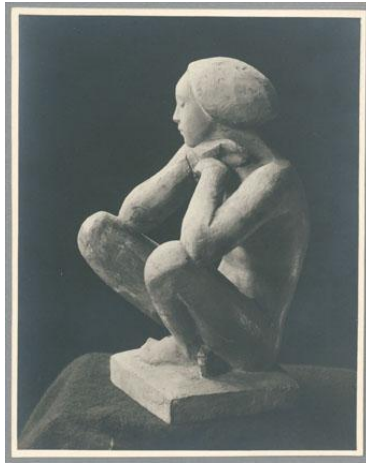


Sitzende, 1923, Gips



Weitere Titel	Sitzende 23 Kleine Sitzende Sitzende Möller
Sammlungsbereich	Fotografie
Künstler*in	Georg Kolbe
Datierung	1923 (Entwurf)
Material/Technik	Vintage, Silbergelatineabzug
Maße	14,8 x 11,5 cm (Fotomaß)
Inventarnummer	GKFo-0234_005
Erwerbung	Nachlass Georg Kolbe
Werkverzeichnis-Nr.	W 23.009
Fotograf*in	Unbekannte*r Künstler*in
Rechte	Rechte vorbehalten - Freier Zugang

Text

Georg Kolbe, Sitzende, 1923, Gips, ca. 22,8 cm