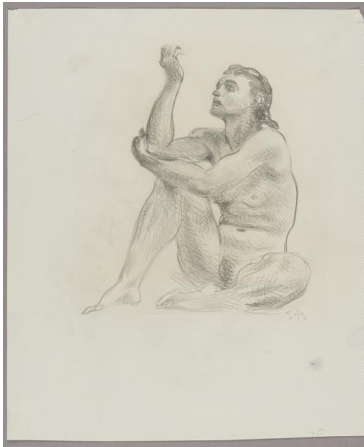


## Sitzende mit erhobenem Arm



Sammlungsbereich	Zeichnung
Künstler*in	Richard Scheibe
Datierung	1939 (Entwurf)
Material/Technik	Bleistift auf Papier
Maße	33,5 x 28,5 cm (Blattmaß)
Inventarnummer	Z2096
Erwerbung	Schenkung aus Privatbesitz, 1997
Fotograf*in	Markus Hilbich, Berlin
Rechte	Rechte vorbehalten - Freier Zugang