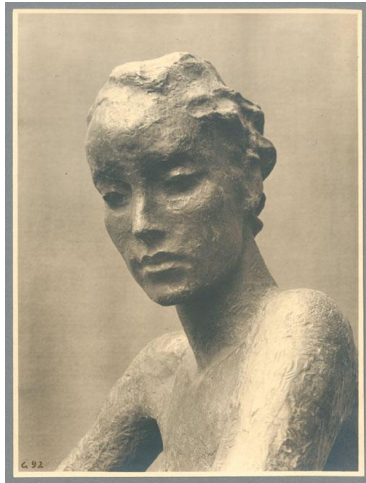


## Sitzende, Detail, 1929, Bronze



Weitere Titel	Große Sitzende Sitzende 29
Sammlungsbereich	Fotografie
Künstler*in	Georg Kolbe
Datierung	1929 (Entwurf)
Material/Technik	Vintage, Silbergelatineabzug
Maße	22,7 x 17 cm (Fotomaß)
Inventarnummer	GK Fo-0384_007
Erwerbung	Nachlass Georg Kolbe
Werkverzeichnis-Nr.	W 29.007
Fotograf*in	Margrit Schwartzkopff
Rechte	Rechte vorbehalten - Freier Zugang

Text

Georg Kolbe, Sitzende, Detail, 1929, Bronze, 98 cm