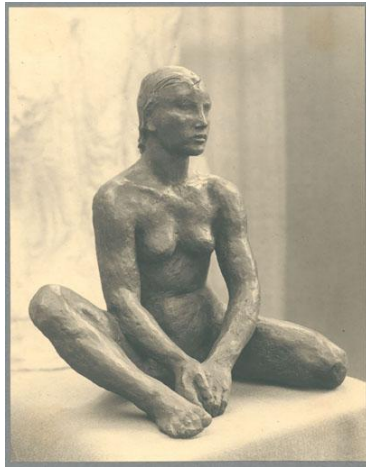


## Sitzende, 1930, Bronze



Weitere Titel	Sitzende 30
Sammlungsbereich	Fotografie
Künstler*in	Georg Kolbe
Datierung	1930 (Entwurf)
Material/Technik	Vintage, Silbergelatineabzug
Maße	17,8 x 13,9 cm (Fotomaß)
Inventarnummer	GK Fo-0399_004
Erwerbung	Nachlass Georg Kolbe
Werkverzeichnis-Nr.	W 30.011
Fotograf*in	Unbekannte*r Künstler*in
Rechte	Rechte vorbehalten - Freier Zugang

Text

Georg Kolbe, Sitzende, 1930, Bronze, 36,5 cm