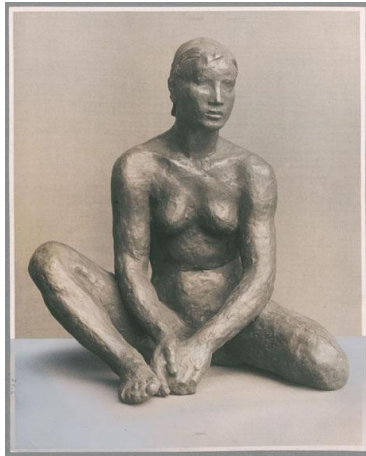


## Sitzende, 1930, Bronze



Weitere Titel	Sitzende 30
Sammlungsbereich	Fotografie
Künstler*in	Georg Kolbe
Datierung	1930 (Entwurf)
Material/Technik	Vintage, Silbergelatineabzug, Hintergrund retuschiert
Maße	19,7 x 15,8 cm (Fotomaß)
Inventarnummer	GKFo-0399_002
Erwerbung	Nachlass Georg Kolbe
Werkverzeichnis-Nr.	W 30.011
Fotograf*in	Unbekannte*r Künstler*in
Rechte	Rechte vorbehalten - Freier Zugang

Text

Georg Kolbe, Sitzende, 1930, Bronze, 36,5 cm