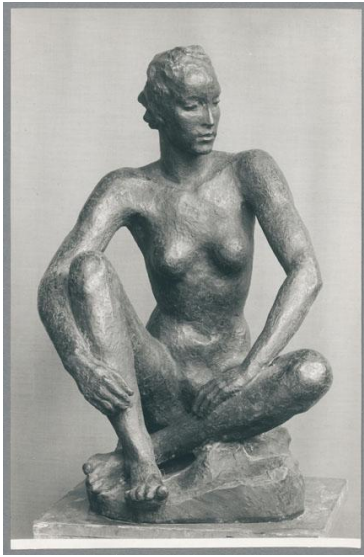


Sitzende, 1929, Bronze



Weitere Titel	Große Sitzende Sitzende 29
Sammlungsbereich	Fotografie
Künstler*in	Georg Kolbe
Datierung	1929 (Entwurf)
Material/Technik	Vintage, Silbergelatineabzug
Maße	22,6 x 14,7 cm (Fotomaß)
Inventarnummer	GKFo-0384_002
Erwerbung	Nachlass Georg Kolbe
Werkverzeichnis-Nr.	W 29.007
Fotograf*in	Richard Hamann-Mac Lean
Rechte	Rechte vorbehalten - Freier Zugang

Text

Georg Kolbe, Sitzende, 1929, Bronze, 98 cm