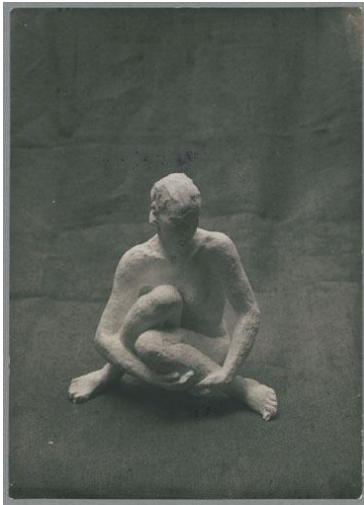


Sitzende, 1926, Gips



Weitere Titel	Sitzende H. W. [Hannah Weber] Sitzende 26
Sammlungsbereich	Fotografie
Künstler*in	Georg Kolbe
Datierung	1926 (Entwurf)
Material/Technik	Vintage, Silbergelatineabzug
Maße	17,5 x 12,5 cm (Fotomaß)
Inventarnummer	GK Fo-0302_003
Erwerbung	Nachlass Georg Kolbe
Fotograf*in	Unbekannte*r Künstler*in
Rechte	Rechte vorbehalten - Freier Zugang

Text

Georg Kolbe, Sitzende, 1926, Gips, ca. 28 cm