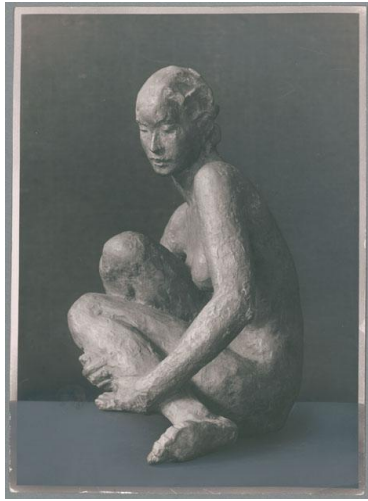


Sitzende, 1926, Bronze



Weitere Titel	Sitzende H. W.[Hannah Weber] Sitzende 26
Sammlungsbereich	Fotografie
Künstler*in	Georg Kolbe
Datierung	1926 (Entwurf)
Material/Technik	Vintage, Silbergelatineabzug, Hintergrund retuschiert
Maße	22 x 15,8 cm (Fotomaß)
Inventarnummer	GK Fo-0302_017
Erwerbung	Nachlass Georg Kolbe
Werkverzeichnis-Nr.	W 26.004
Fotograf*in	Unbekannte*r Künstler*in
Rechte	Rechte vorbehalten - Freier Zugang

Text

Georg Kolbe, Sitzende, 1926, Bronze, ca. 28 cm