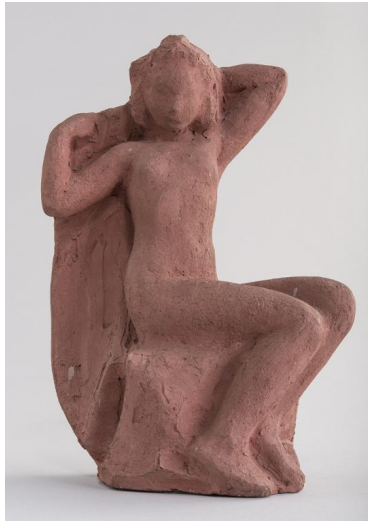


Sitzende



Weitere Titel	Skizze
Sammlungsbereich	Plastik
Künstler*in	Georg Kolbe
Datierung	1911 (Entwurf)
Material/Technik	Terrakotta
Maße	25 cm (Höhe)
Inventarnummer	P216
Erwerbung	Schenkung aus Privatbesitz mit Mitteln des Freundeskreises des Georg Kolbe Museums, 2013 (Provenienz W. R. Valentiner)
Werkverzeichnis-Nr.	W 11.027
Fotograf*in	Markus Hilbich, Berlin
Rechte	Public Domain Mark 1.0

Text

Um 1911 variiert Georg Kolbe mehrfach das Motiv einer Aktgestalt mit Tuch. Ganz ähnliche Kompositionen finden sich in einem Skizzenbuch von 1910-12 (Inv.-Nr. Z149, Z155). Die Figur könnte ein Entwurf für einen Brunnen sein. Der fast kindliche Körper ist verwandt mit der Bronze einer 'Knienden' von 1911. Die kleine Figur befand sich im Eigentum von Wilhelm R. Valentiner, der 1922 die erste umfangreiche Monografie über Kolbe veröffentlichte. Vermutlich war die Terrakotta ein Geschenk des Künstlers an den Kunsthistoriker, den er 1919 auch porträtierte. Das Gipsmodell zum 'Porträt Dr. W. R. Valentiner' befindet sich im Georg Kolbe Museum (Gi270).