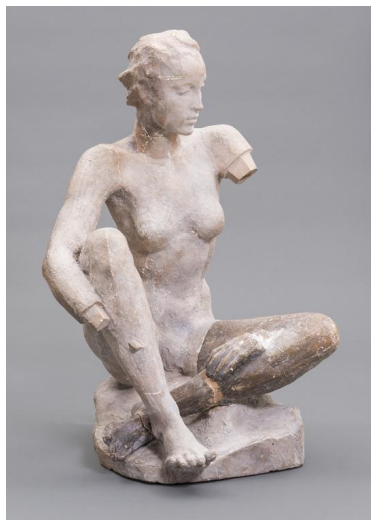


Sitzende



Weitere Titel	Große Sitzende Sitzende 29
Sammlungsbereich	Gipse
Künstler*in	Georg Kolbe
Datierung	1929 (Entwurf)
Material/Technik	Gips
Maße	ca. 100 cm (Höhe)
Inventarnummer	Gi400
Erwerbung	Nachlass Georg Kolbe
Werkverzeichnis-Nr.	W 29.007
Fotograf*in	Markus Hilbich, Berlin
Rechte	Public Domain Mark 1.0

Text

Die 'Große Sitzende' war 1930 in der Galerie Flechtheim in Berlin ausgestellt. Der erste Bronzeguss wurde 1931 an die Niedersächsische Landesgalerie Hannover verkauft. Die Plastik aus Kolbes Nachlass wurde 1950 zur Eröffnung des Georg Kolbe Museums vor dem Eingang aufgestellt. Kurze Zeit später wurde sie gestohlen, zerschlagen und von den Dieben als Buntmetall verkauft. Seit 1951 steht an gleicher Stelle ein Neuguss, gegossen nach dem aus vier Teilen bestehenden Gipsmodell.