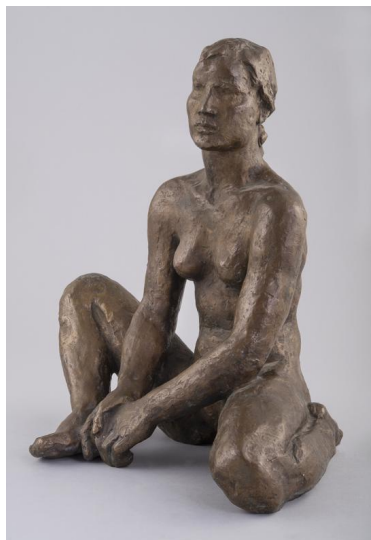


## Sitzende



Weitere Titel	Sitzende 30
Sammlungsbereich	Plastik
Künstler*in	Georg Kolbe
Datierung	1930 (Entwurf)
Material/Technik	Bronze
Maße	36,5 cm (Höhe)
Bezeichnung	Signatur: GK [posthum] (auf der Standfläche)
Inventarnummer	P69
Literaturhinweis	Ursel Berger: Georg Kolbe. Leben und Werk, mit dem Katalog der Kolbe-Plastiken im Georg-Kolbe-Museum, Berlin 1990, Kat. Nr. field not defined
Erwerbung	Neuguss für Georg Kolbe Museum, 1971
Werkverzeichnis-Nr.	W 30.011
Fotograf*in	Markus Hilbich, Berlin
Rechte	Public Domain Mark 1.0

## Text

Um 1930 schuf Georg Kolbe eine letzte Gruppe von sitzenden Frauengestalten (Inv. Nr. P64, P71, P72). Bei der 'Sitzenden' wird ein ruhiges, in sich gekehrtes Mädchen gezeigt. Die Plastik war erstmals 1931 in der Galerie Flechtheim in Berlin ausgestellt.