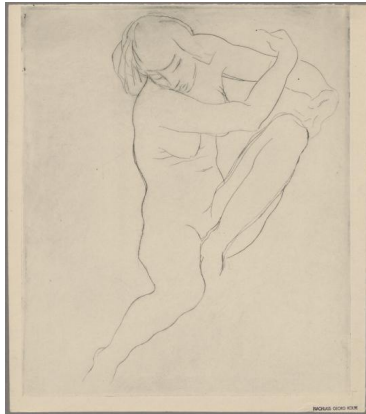


## Sitzende



Sammlungsbereich	Grafik
Künstler*in	Georg Kolbe
Datierung	um 1925 (Entwurf)
Material/Technik	Radierung
Maße	30 x 26,2 cm (Blattmaß)
Inventarnummer	G61
Literaturhinweis	Detlev Rosenbach: Georg Kolbe. Das druckgraphische Werk, Hannover 1997, Kat. Nr. 74
Erwerbung	Nachlass Georg Kolbe
Rechte	Public Domain Mark 1.0

## Text

Nicht in Auflage erschienene und vom Künstler verworfene Radierung.