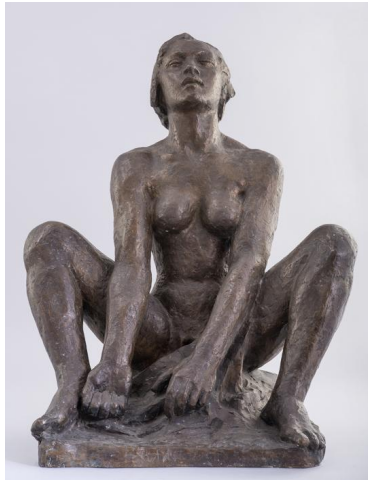


Singende



Sammlungsbereich	Plastik
Künstler*in	Georg Kolbe
Datierung	1931 (Entwurf)
Material/Technik	Bronze
Maße	58,5 cm (Höhe)
Inventarnummer	P72
Literaturhinweis	Ursel Berger: Georg Kolbe. Leben und Werk, mit dem Katalog der Kolbe-Plastiken im Georg-Kolbe-Museum, Berlin 1990, Kat. Nr. 133
Erwerbung	Nachlass Georg Kolbe
Werkverzeichnis-Nr.	W 31.006
Fotograf*in	Markus Hilbich, Berlin
Rechte	Public Domain Mark 1.0

Text

Um 1930 schuf Georg Kolbe eine letzte Gruppe von sitzenden Frauengestalten (Inv. Nr. P64, P69, P71). Ungewöhnlich ist das Sitzmotiv der 'Singenden' mit den weit gespreizten, symmetrisch aufgesetzten Beinen. Mit zurückgeworfenem Kopf und geschlossenen Augen scheint sich die junge Frau ganz dem Gesang hinzugeben. Die Bronze war erstmals 1931 in der Galerie Flechtheim in Berlin gezeigt worden.