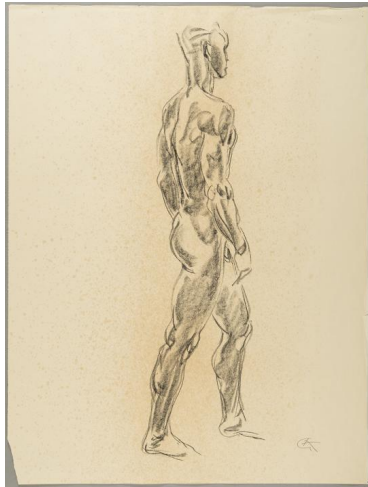


Schreitender



Samlungsbereich	Zeichnung
Künstler*in	Georg Kolbe
Datierung	1935/37 (Entwurf)
Material/Technik	Kreide auf Papier
Maße	64,8 x 48,8 cm (Blattmaß)
Inventarnummer	Z911
Erwerbung	Nachlass Georg Kolbe
Werkverzeichnis-Nr.	W 37.007
Fotograf*in	Markus Hilbich, Berlin
Rechte	Public Domain Mark 1.0