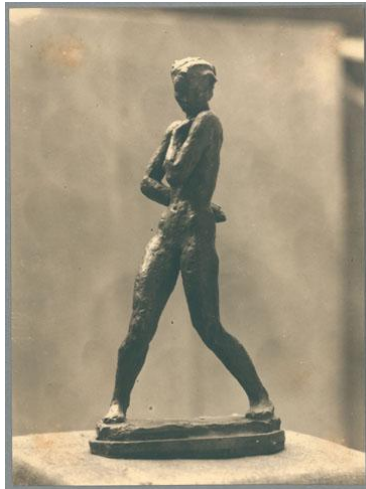


Schreitende, 1926, Bronze



Weitere Titel	Kleine Schreitende Schreitende H. W. [Hannah Weber] Schreitende 26
Samlungsbereich	Fotografie
Künstler*in	Georg Kolbe
Datierung	1926 (Entwurf)
Material/Technik	Vintage, Silbergelatineabzug
Maße	16,8 x 11,9 cm (Fotomaß)
Inventarnummer	GKFo-0303_003
Erwerbung	Nachlass Georg Kolbe
Werkverzeichnis-Nr.	W 26.012
Fotograf*in	Unbekannte*r Künstler*in
Rechte	Rechte vorbehalten - Freier Zugang

Text

Georg Kolbe, Schreitende, 1926, Bronze, ca. 49,5 cm