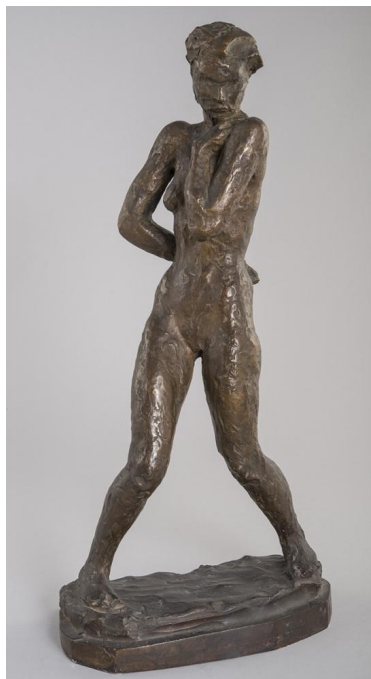


Schreitende



Weitere Titel	Skizze H. W. Schreitende auf doppelter Plinthe Schreitende 26
Sammlungsbereich	Plastik
Künstler*in	Georg Kolbe
Datierung	1926 (Entwurf)
Material/Technik	Bronze
Maße	50 cm (Höhe)
Bezeichnung	Signatur: GK (auf der Plinthe) Gießerstempel: H. Noack Berlin Friedenau (am Plinthenrand)
Inventarnummer	P43
Literaturhinweis	Ursel Berger: Georg Kolbe. Leben und Werk, mit dem Katalog der Kolbe-Plastiken im Georg-Kolbe-Museum, Berlin 1990, Kat. Nr. 96
Erwerbung	Nachlass Georg Kolbe
Werkverzeichnis-Nr.	W 26.012
Fotograf*in	Markus Hilbich, Berlin
Rechte	Public Domain Mark 1.0

Text

Die Kleinplastik zeichnet sich, wie alle Figuren nach dem Modell Hanna Weber, durch ungewöhnliche Bewegtheit aus. Die Statuette war 1927 erstmals in der Münchner Galerie Thannhäuser zu sehen.