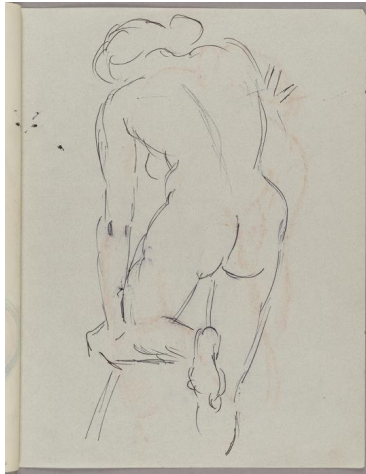


## Rückenstudie



Weitere Titel	Blatt aus einem Skizzenbuch (Z2722-Z2745)
Sammlungsbereich	Zeichnung
Künstler*in	Bertel Uhlenburg
Datierung	Unbekannt (Entwurf)
Material/Technik	Feder, Tusche auf Papier
Maße	33,5 x 25,5 cm (Blattmaß)
Inventarnummer	Z2738
Erwerbung	Schenkung Cristof Weber, 2014
Fotograf*in	Markus Hilbich, Berlin
Rechte	Rechte vorbehalten - Freier Zugang

## Text

Bertel Uhlenburg war Schülerin und Modell von Georg Kolbe. Eine Tierplastik von ihr befindet sich im Besitz des Georg Kolbe Museums. Das Konvolut, welches 2014 dem Georg Kolbe Museum geschenkt wurde, umfasst auch 2 Skizzenbücher, 1 Aktzeichnung, 7 Werkfotografien und 2 Radierungen von Uhlenburg. Weiterhin 1 Zeitschrift [Der Neubau. Zeitschrift für Architektur und Kunst, Jahrgang 1, Heft 4] mit einem Artikel über die Künstlerin sowie 3 Postkarten an Otto Uhlenburg, 2 Postkarten an Bertha Berner und 11 kleine Blätter mit Bleistiftzeichnungen und Radierungen. 10 Briefe von Bertel Uhlenburg an Georg Kolbe [keine Gegenbriefe] wurden unter GK.414 verzeichnet.