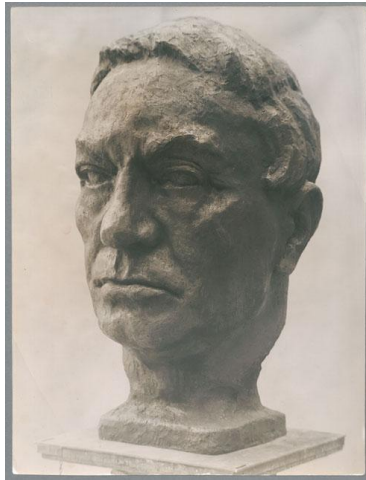


Porträt Wilhelm Lueg, 1939, Bronze



Samlungsbereich	Fotografie
Abgebildete Person	Wilhelm Lueg
Datierung	1939 (Entwurf)
Material/Technik	Vintage, Silbergelatineabzug
Maße	22,2 x 16,6 cm (Fotomaß)
Inventarnummer	GKFo-0503_003
Erwerbung	Nachlass Georg Kolbe
Werkverzeichnis-Nr.	W 39.019
Rechte	Rechte vorbehalten - Freier Zugang

Text

Georg Kolbe, Porträt Wilhelm Lueg, 1939, Bronze, 123 cm